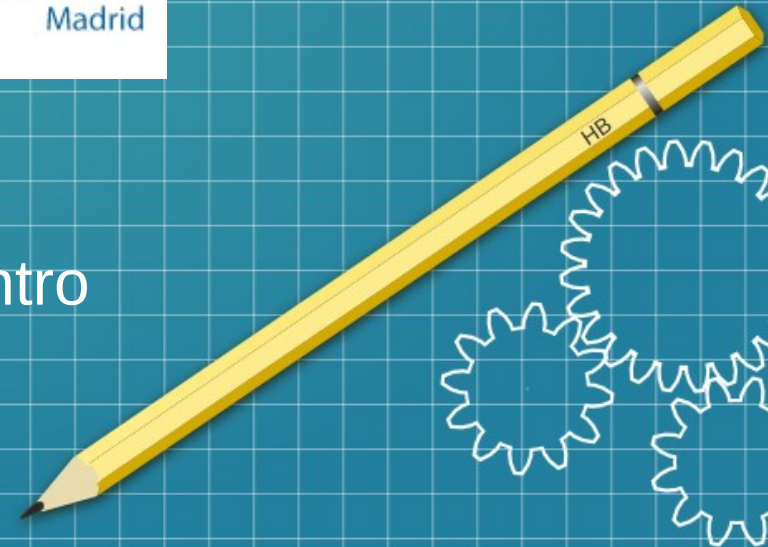


Uniformes

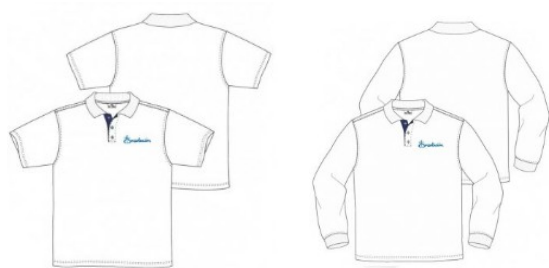
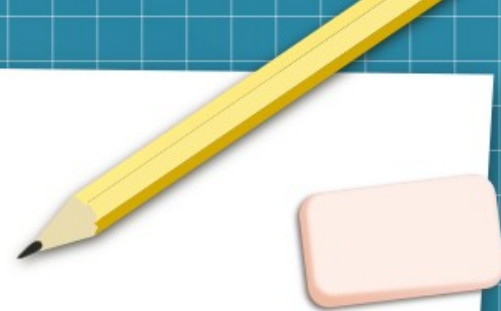


Conoce las prendas
que utilizamos en el centro





Uniforme escolar



Polo, manga corta y/o larga

Chaqueta y/o sudadera, manga larga



Pantalón, pernera corta y/o larga; y/o falda



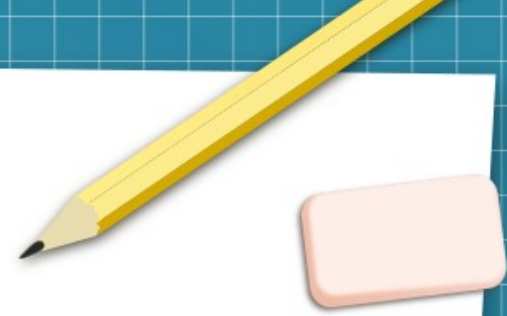
Babi



Podéis adquirir las prendas en [este enlace](#).



Equipación deportiva



Camiseta, manga corta
y/o larga

Chaqueta,
manga larga



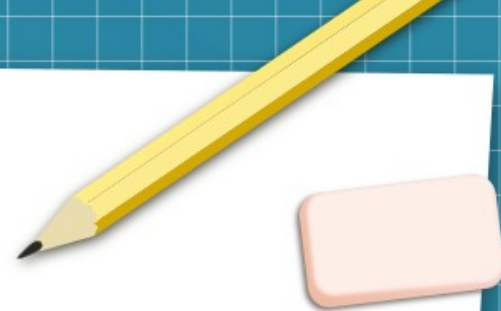
Pantalón,
pernera
corta y/o
larga



Podéis adquirir las prendas en [este enlace](#).



Calzados permitidos



Los alumnos podrán utilizar cualquier modelo escolar con el uniforme, debiendo evitar el calzado deportivo para las clases.

Las zapatillas deportivas solo podrán utilizarse con la equipación deportiva, los días de Ed. Física.





Uniforme en Ed. Infantil

- Todos los alumnos utilizarán solo la equipación deportiva.



Camiseta, manga corta
y/o larga

Chaqueta,
manga larga



Pantalón,
pernera
corta y/o
larga



Podéis adquirir la equipación en este enlace.





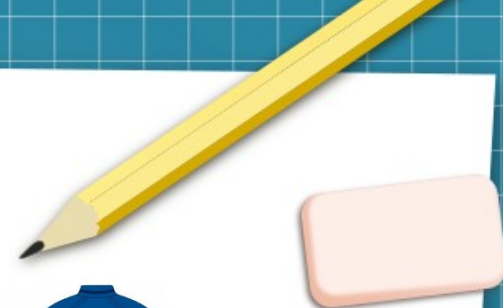
Uniforme en Ed. Primaria

- Los alumnos utilizarán
 - El uniforme escolar para los días que NO tengan Educación Física.
Se utilizarán calcetines o leotardos azules.
 - El babi se utilizará hasta 3º E. Primaria.



Los días que tengan Educación Física,
solo vestirán la equipación deportiva.

Podéis adquirir:
El uniforme escolar en [este enlace](#)
Y la equipación de deporte en [este enlace](#).





Uniforme en Ed. Secundaria

- Los alumnos utilizarán
 - El uniforme escolar para los días que NO tengan Educación Física.Se utilizarán calcetines o leotardos azules.



Los días que tengan Educación Física,
solo vestirán la equipación deportiva.

Podéis adquirir:
El uniforme escolar en [este enlace](#)
Y la equipación de deporte en [este enlace](#).





Uniforme en Bachillerato

- Los alumnos utilizarán ropa de calle y, para Educación Física, la equipación deportiva.



Camiseta, manga corta
y/o larga

Chaqueta,
manga larga



Pantalón,
pernera
corta y/o
larga



Podéis adquirir la equipación en [este enlace](#).

